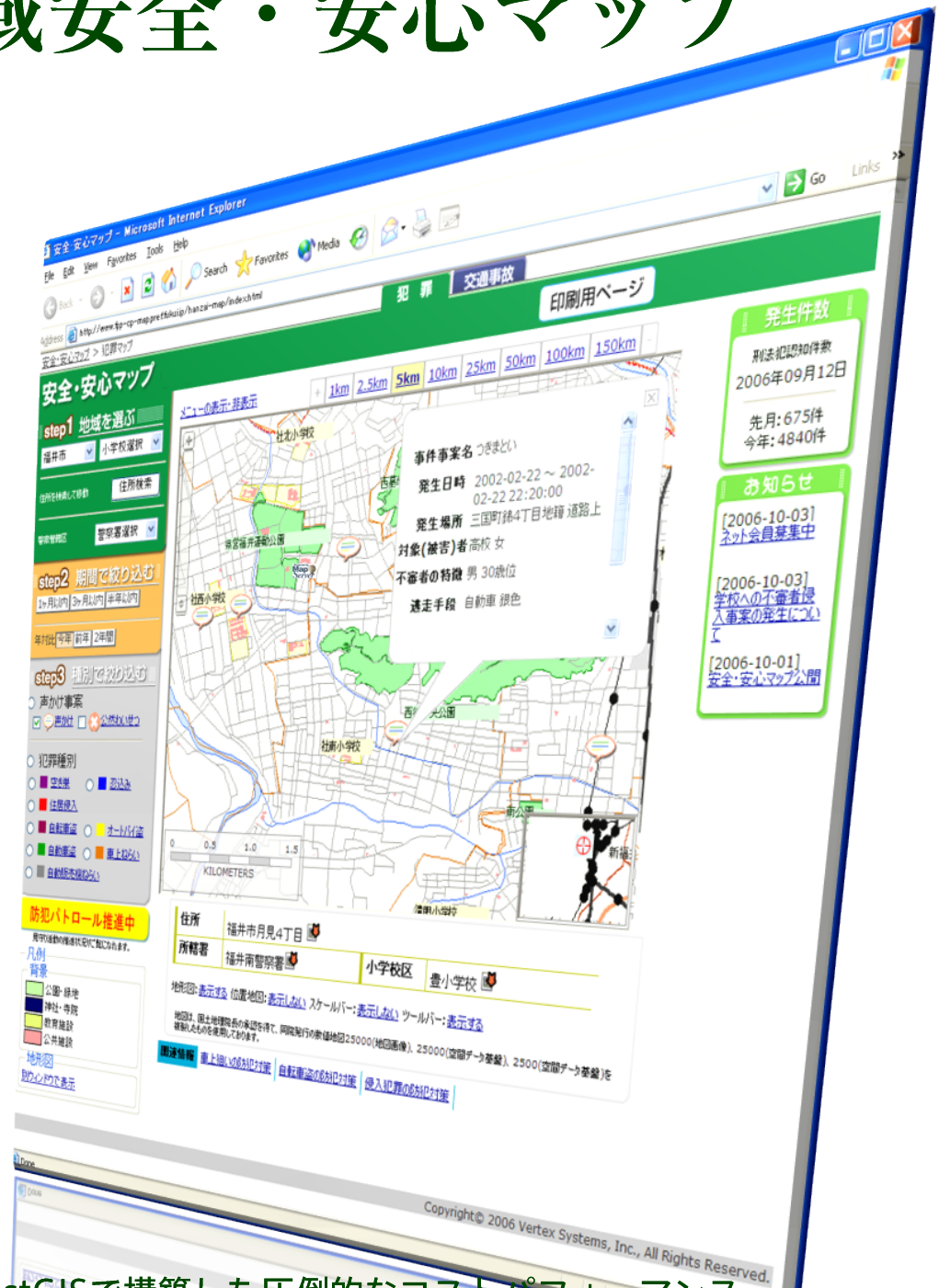


地域で発生した犯罪・事故・災害情報をいち早く
地域の主体的な防犯ツール

地域安全・安心マップ



MapServerとPostGISで構築した圧倒的なコストパフォーマンス

Ajaxを取り入れることで実現したスクロール機能などの優れた操作性。

地域安全・安心マップ

1. 圧倒的なコストパフォーマンスを実現

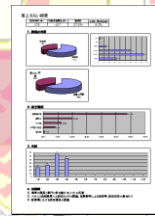
これまで、マッピングシステムを構築するには、マップエンジンや地図データのライセンスに膨大な費用が必要でした。このシステムでは、オープンソースのソフトウェアを中心に使用することでライセンスに要する費用を大幅に削減し、圧倒的なコストパフォーマンスを実現しました。また、地図データも数値地図を使用することで費用を削減することが可能です。

2. MapServer+PostGIS+ka-Map

マップエンジンには MapServer を使用し、ka-Map モジュールを組み込むことで、スムーズなパン機能、キーボードやマウスホイールによるズーム機能など、ユーザビリティの優れた Web 地図インターフェースを提供しています。また、地図画像はタイル状に分割して配信するため、回線速度が低い環境でも利用することが可能です。また、地図画像は再利用されるため、サーバの負荷を非常に低く抑えることができます。MapServer は、Unix/Linux というプラットフォームだけでなく、MacOS、Windows でも動作するため、既存のサーバを活用することもできます。また、様々な空間データをサポートしているため、すでに GIS を利用している場合でも、そのデータを活用することができます。

3. 集計グラフ出力

表示されている事案を、市町村・小学校区所轄管轄区で集計し、グラフを表示することができます。グラフは HTML の他、PDF、Excel ファイルで出力することも可能です。出力は事案ごとに異なるフォーマットに対応しています。



4. 住所ジオコーダーを標準装備

住所ジオコーダーを標準で装備しているため、既存のデータを無駄にすることなく、すぐにマップに展開し、公開することができます。住所データは、すべてデータベースに保存されているため、詳細なポイントデータを追加することで、ポインティング精度を向上させることが容易です。

主要ソフトウェア

1. MapServer + ka-Map
(タイル状イメージ作成・イベントハンドル用パッケージ)
2. PostgreSQL+PostGIS
(データベースと空間検索拡張モジュール)

その他の機能

任意画面サイズ対応、メニュー ON/OFF、PDF 印刷出力、CSV データダウンロード、対象期間指定、住所検索/特定地域指定ジャンプ、住所/小学校区名/所轄署名表示、ズームバー、スケールバー、位置図表示、事案発生件数表示、お知らせ(掲示板)、関連情報リンク集

マップの表示例

このリーフレットに使用されているイメージは、福井県警に導入された「福井県警の安全・安心マップ (<http://www.fpp-cp-map.pref.fukui.jp/>)」をベースに作成しています。

<販売元>

<開発元>

株式会社バーテックスシステム

VERTEX

〒112-0002
東京都文京区小石川5-2-2 わかさビル7F
tel 03-5689-9898 fax 03-5689-9705
mailto: office@vertexsys.co.jp