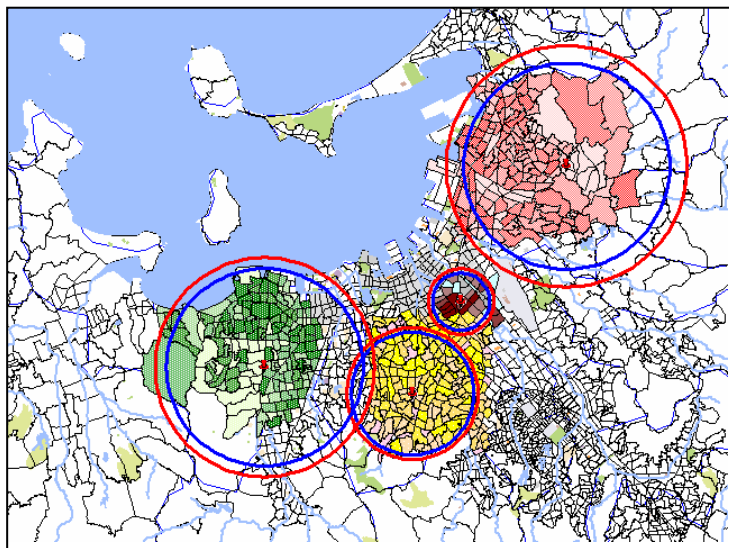


### 顧客データをフル活用するGISマーケティングツール登場！！

#### CPMとは？

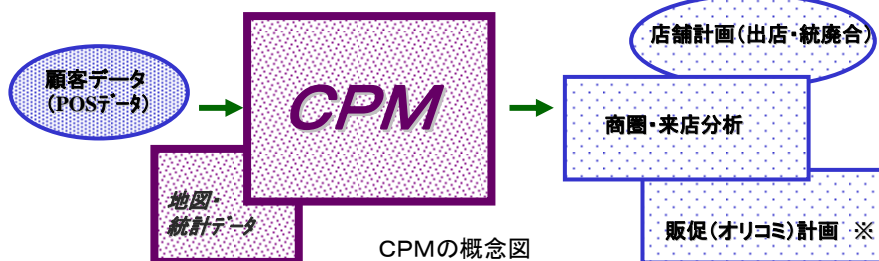
POSの普及や、各種カードサービスの充実に伴い、顧客の情報は、的確に把握できるようになってまいりました。顧客の動向について、空間的な分析を行なう為に、地図データや統計データ(GIS)を活用し、各種視点より、誰でも簡単に分析を行いたいというニーズに応じて、誕生したのが、このCPM(Customer Potential Mining)です。新規の出店や統廃合の計画、稼働後の来店や売上げの動向、実勢商圈の把握、折込などの販促企画といった、小売業様のマーケティング活動を幅広く支援致します。



(複数店舗の実勢商圈)

#### CPMの概念

顧客データをベースに、地図・統計データ・新聞販売店データ(※)等を使って、空間的分析を行い、各種の主題図やレポートを作成致します。(Excel出力)



CPMの概念図

#### CPMが支援するマーケティング戦略

##### 1. 新規出店・店舗統廃合計画

地図画面上で、該当物件をクリックすると、円や到達圏で、商圈を描き、国勢調査のデータや、消費支出統計を抽出・集計して、市場のポテンシャルを自動的に計算し、結果をExcelシートへレポートの様式で出力します。ハブ分析等により、競合の中での吸引力の計算も行います。

##### 2. 実勢商圈の把握

既存客の会員データをベースに、どこまでのエリアから集客できているのか、実勢の商圈エリアの設定と改善を支援致します。さらに、商品別・期間別にも分析できます。また、来店回数や、平均購入金額等も把握でき商圈の特性がわかります。

##### 3. ドミナント形成

自社の複数店舗で、商圈の重複や、ホワイトスペースの確認ができますのでドミナント形成に判りやすい、ビジュアル情報を提供します。

##### 4. オリコミ配布計画の立案※

顧客の分布等に、新聞販売店のエリアマップを重ねると、より適切な配布計画が策定できます。また、部数表をカウントしますので、予算と効果を睨んで、各種の配布計画のシミュレーションが可能となります。

(※ 折込広告会社様との別途契約が必須となります。)

# システム機能

## 1. 店舗データ登録・更新機能

対象の自社店舗、他店舗、競合店舗の各データを登録・更新することができます。

## 2. 会員顧客購買データの一括登録機能

会員データと会員購買データを定期(月次)で一括登録します。また、キャンペーンや、単品等のスポットデータの登録も可能です。

## 3. 最新の統計データによる分析

商圏分析などの分析処理には、平成12年国勢調査、平成11年商業統計、平成12年消費支出推計など、最新の各種統計データをご利用いただけます。

## 4. 物件調査機能

出店や統廃合の候補物件に対して、1タッチで、商圏のデータを抽出し、市場のポテンシャルを把握する機能です。調査結果は、所定のフォームで、Excelに出力されます。標準の分析のほか、一時的に分析項目を変更したり、主題図の表現を変えたり、分析途上での細かい要望にも柔軟にお応えできます。又、自社類似店舗のデータを比較参照できますので、出店ノウハウの蓄積にも役立ちます。ハフ分析を使った、吸引力のシミュレーションも可能です。

### 【エリア】

円商圏・到達圏(車・自転車・徒歩)

### 【統計データ】

国勢調査統計・消費支出統計

### 【地図】

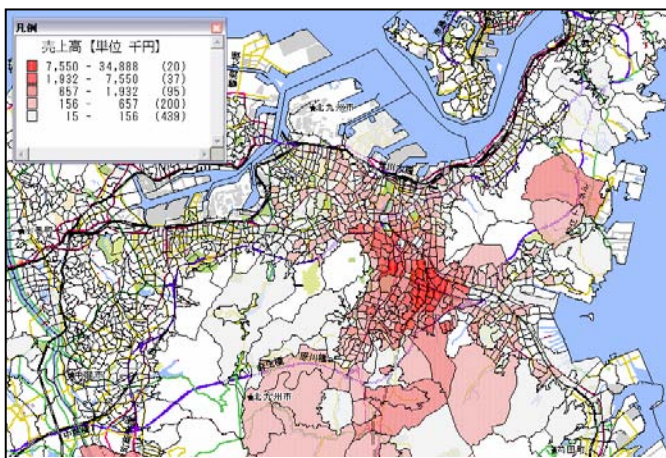
道路地図・行政界地図(市区町村・町丁字)・メッシュ地図  
ラスター地図(アルプス)・ゼンリンエリアII等

### 【ポイント】

番地ポイント(国交省)・郵便番号ポイント・小売店データ

### 【レポート】(EXCEL)

表紙、世帯・人口分析、消費支出分析、主題図マップ  
商圏明細データ(メッシュ別、町丁字別)



主題図イメージ

## 5. 既存店の分析機能

会員データと購買データをプロット集計し、店舗の現状を分析します。出力は、主題図と一覧表でExcel形式のレポートです。集計単位は、1kmメッシュ、500mメッシュ、町丁字です。主題図の表現は、レンジ、棒、円等が選択できます。

### 【会員分析】

会員分布、会員数増減、会員化率、来店頻度、売上金額  
買上げ点数

### 【実勢商圏の算出】

店舗の売上の指定割合(例70%)を稼いでいるエリアを求める計算をプロット済の購買データを基に行います。

### 【商圏分析】

実勢商圏、円商圏、アメーバ商圏、任意商圏内の購買動向

### 【ドミナント】

複数店舗間の会員分布(ホワイトスペースの確認)

### 【購買商品分析】

商品カテゴリー毎の購買者分析

## 6. オリコミ配布支援機能

(※ 折込広告会社様との別途契約が必須となります。)

顧客の分布状況や、自社の戦略に拠る、折込配布の計画の立案を支援致します。限られた予算で、最も効果的な折込の投入を考える時、既存店分析で抽出した顧客マップの上に、この機能を使い、新聞販売店マップを重ねながら案を策定致します。結果は、配布する新聞販売店マップと、部数表がExcel形式で出力されます。効果と費用を検討するのに、大変便利な資料が簡単に作成されます。

### 【新聞販売店マップ】

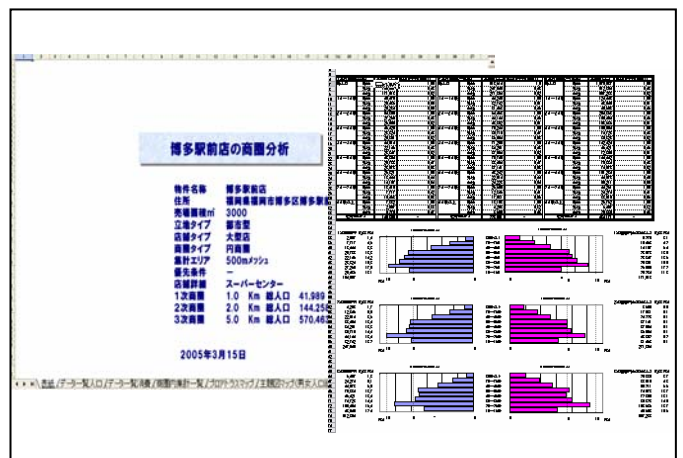
全紙、全国(更新年1回)

### 【支援機能】

配布エリア作成(円、任意エリア、総部数指定、個別指定)

## 動作環境

マップエンジン MapInfo Professional V6.5以上



レポートイメージ

<販売元>

<開発元>

株式会社バーテックスシステム

〒112-0002 東京都文京区小石川5丁目2番2号

tel 03-5689-9898 fax 03-5689-9705

VERTEX

(福岡営業所)

〒812-0011 福岡市博多区博多駅前2丁目19番17号

トーカン博多第5ビル905号室

tel 092-483-2552 fax 092-401-5024